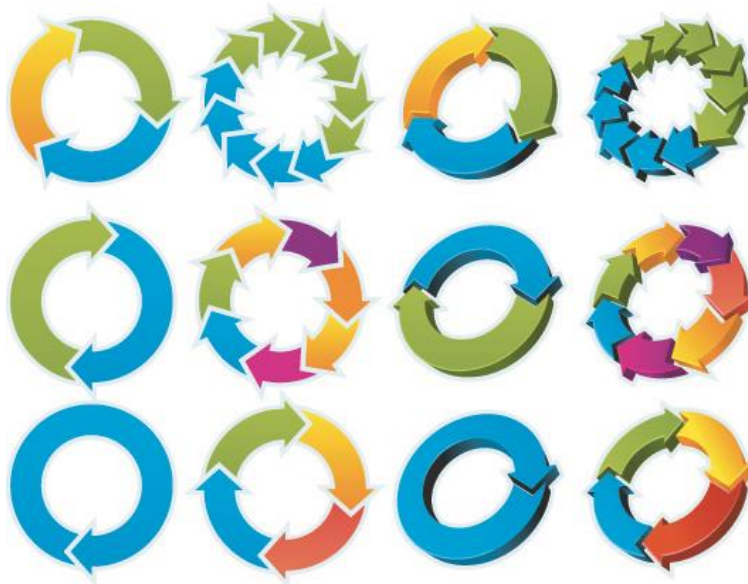


PrimärvårdsKvalitet

Ett stöd för kvalitetsarbete i primärvården

PrimärvårdsKvalitet är ett nationellt system för lärande, reflektion och analys.





Ett professionellt utvecklingsarbete har pågått under flera år och finansierats av statens och landstingens/regionernas gemensamma satsning på Nationella Kvalitetsregister, men samordnas nu inom Sveriges Kommuner och Landsting med stöd av professionsföreningarnas satsning på primärvårdskvalitet.

De vårdcentraler som använder PrimärvårdsKvalitet kan se uppgifter om sin egen verksamhet och även följa upp vården av enskilda patienter. Som referens visas avidentifierade aggregerade data från alla de vårdenheter som anslutits från hela landet.



Alla vårdcentraler inom Stockholms läns sjukvårdsområde (SLSO) är anslutna till PrimärvårdsKvalitet sen hösten 2016. SLSO har valt att använda rapportverktyget medrave4 för överföring av uppgifter.

Samtycke från patienten behövs inte för anslutning till PrimärvårdsKvalitet eftersom inga individdata överförs.





Den nationella statistikdatabasen för PrimärvårdsKvalitet skapas i anslutning till "Vården i siffror".

<https://vardenisiffror.se/about>

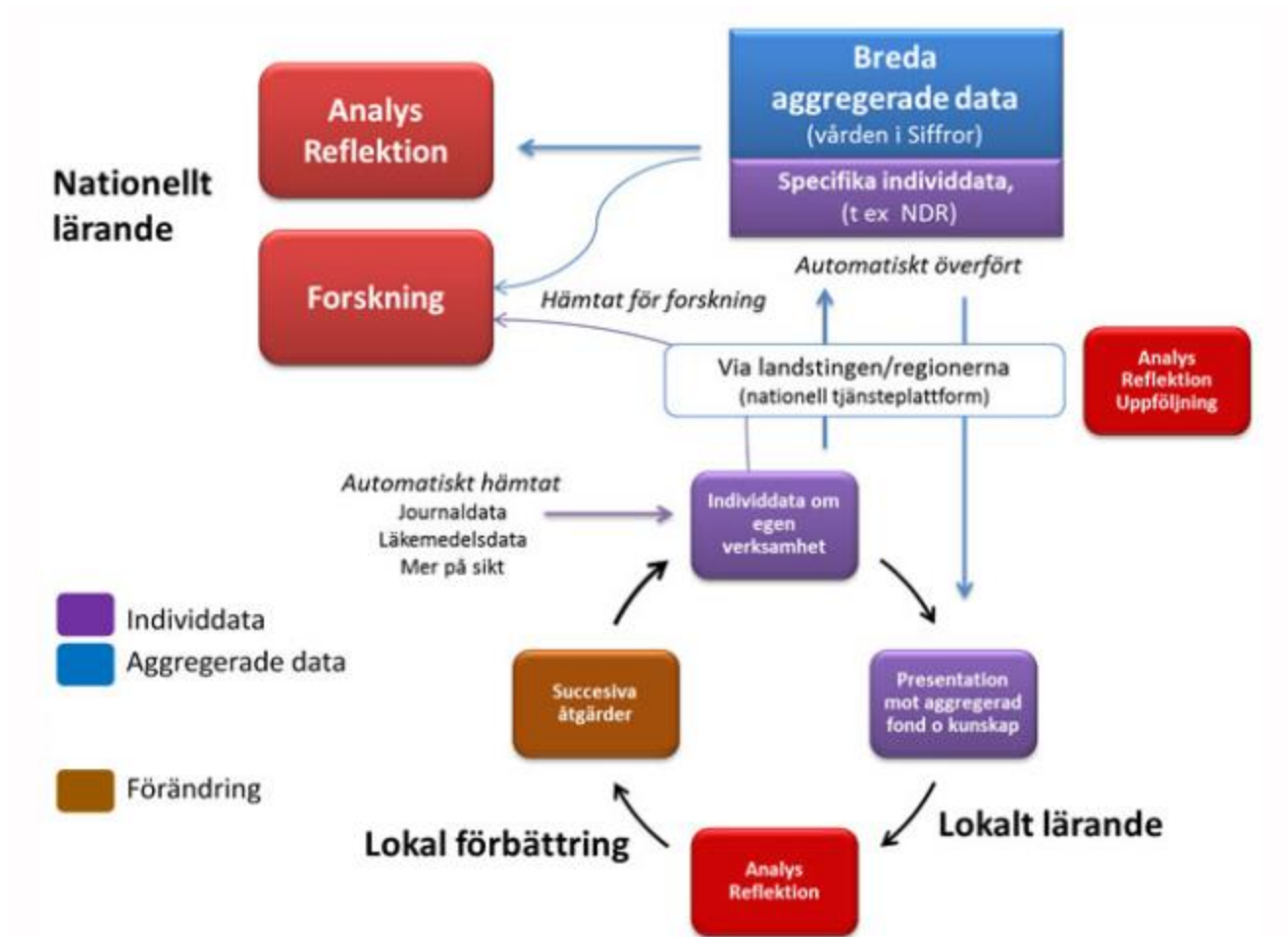
Till en början kommer databasen för PrimärvårdsKvalitet enbart användas för att beräkna och återkoppla referensvärden till de vårdcentraler och landsting som rapporterar värden. I dialog kommer sedan successivt beslutas vilka uppgifter som är tillräckligt validerade för att visas öppet.

Risk för feltolkningar

Det kan framför allt i början av användandet av detta system finnas en del felkällor som kan påverka helhetsbilden. Därför kan indikatorerna inte användas som "betygssättning" av vården på enskild vårdenhet eller som grund för ekonomisk ersättning.

Det är viktigt att uppgifterna tolkas försiktigt, särskilt inledningsvis.



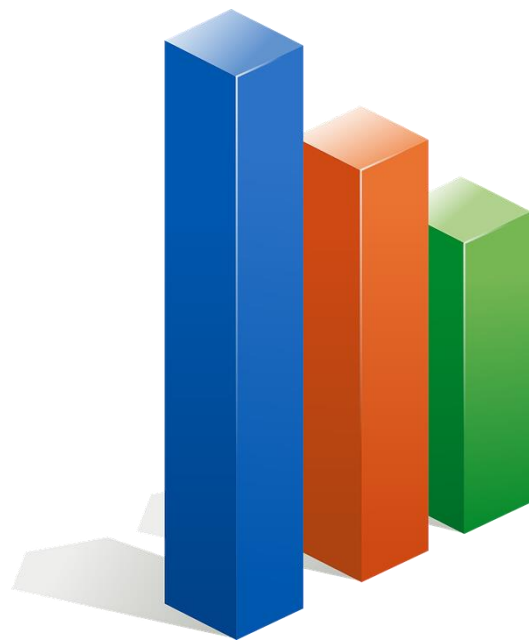


Länk till mer information om PrimärvårdsKvalitet:

[Kvalitetsregister och PrimärvårdsKvalitet](#)

Länk till indikatorerna i PrimärvårdsKvalitet:

[Indikatorerna i PrimärvårdsKvalitet](#)



I medrave4 är indikatorerna samlade i olika kapitel. Indelningen syns på **översiktssidan**.

PRIMÄRVÅRDSKVALITET ▶
SAMJUKLIGHET/PRIORITERING
ARTROS
DEMENS
DEPRESSION/ÅNGEST
BENSÄR
FÖRMAKSFLIMMER
TIA/STROKE
ISCHEMISK HJÄRTSJKDOM
HJÄRTSVIKT
KONTINUITET
DIABETES
KOL
ASTMA
LEVNADSVANOR
SAMVERKAN
INFEKTIONER

Nationella indikatorer



PrimärvårdsKvalitet i medrave4

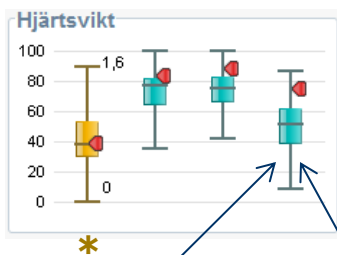
Under Rapporter finns sökvägen till PrimärvårdsKvalitet



På översiktssidan samlas resultaten från alla frågor i PrimärvårdsKvalitet från alla vårdcentraler som använder medrave4.

Varje kapitel i PrimärvårdsKvalitet har sin egen samlingsruta på översiktssidan.

Exempel:



Hj4. Uppföljningsbesök för patienter med hjärtsvikt

Datapunkt	Värde
Vårdcentral x	75,4
Lägsta	8,3
25 Percentil	38,3
Median	51,5
75 Percentil	62,3
Högsta	86,7

- * Vissa frågor, som till exempel prevalensfrågor, kan inte illustreras med y-axelns värden 1-100. De frågorna är **gulfärgade**, och maximi- och minimivärden är skrivna direkt i diagrammet (1,6 respektive 0 i exemplet). Även här ses en hjälptext när muspekaren hålls över låddiagrammet.

På y-axeln finns en värdeskala från 0-100.

Översta tvärstrecket i låddiagrammet markerar maximivärdet och det understa tvärstrecket minimivärdet från alla enheter. Tvärstrecket mitt i låddiagrammet är medianvärdet. Den färgmarkerade lådans övre respektive nedre begränsning markerar 25 respektive 75 percentilen. Enstaka mycket avvikande värden redovisas inte i diagrammet.

Den egna vårdcentralens resultat markeras med en röd pil.

Om muspekaren hålls stilla en stund över låddiagrammet visas en hjälptext som beskriver frågan och visar de aktuella värdena.

Hj1. Prevalens av diagnos hjärtsvikt

Datapunkt	Värde
Vårdcentral x	0,7
Lägsta	0
25 Percentil	0,5
Median	0,7
75 Percentil	1
Högsta	1,6



Genom att klicka i önskad kapitelruta på översiktssidan visas de specifika frågorna för respektive kapitel.

Markör för att gå tillbaka till översiktssidan

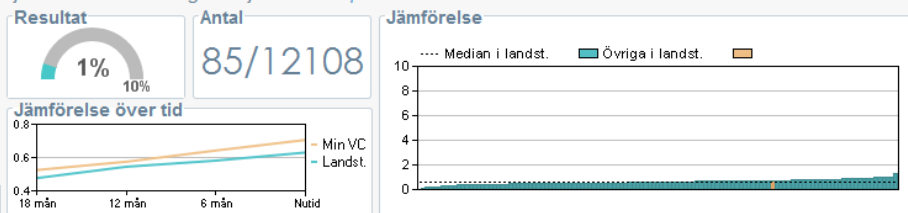
Stapeldiagrammen till höger på sidan ger en jämförelse med övriga enheter.

Vid ett klick i diagrammet visas en ny vy där jämförelse kan göras ur olika aspekter.

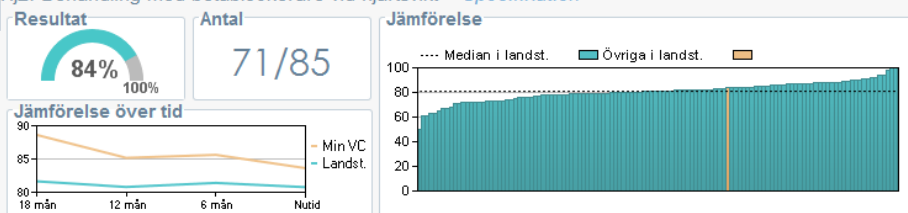
Diagrammen till vänster på sidan är också klickbar och ger då möjlighet att analysera de egna resultaten och även att få fram patientlistor för den egna enheten.

Hjärtsvikt

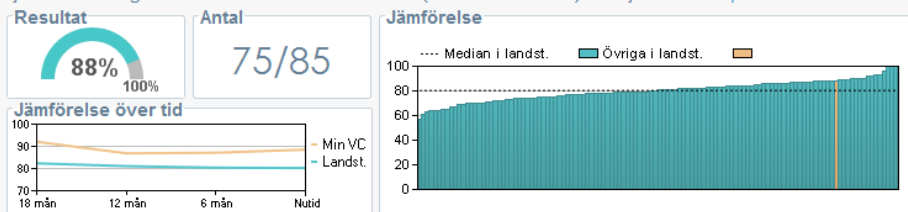
Hj1. Prevalens av diagnos hjärtsvikt - *Specifikation*



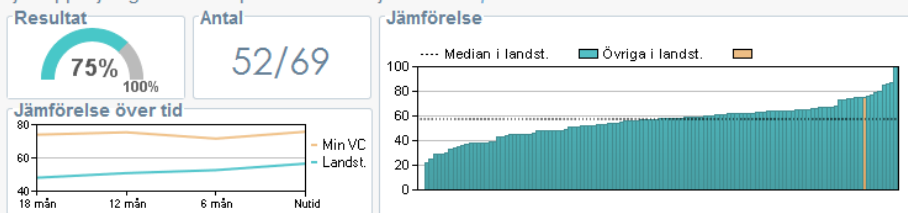
Hj2. Behandling med betablockerare vid hjärtsvikt - *Specifikation*



Hj3. Behandling med ACE-hämmare eller ARB (RAAS-hämmare) vid hjärtsvikt - *Specifikation*



Hj4. Uppföljningsbesök för patienter med hjärtsvikt - *Specifikation*



Förslag till dialogfrågor:

Logga in i medrave4 och titta på de egna uppgifterna. Utrymme för förbättringar?

När och hur kan vi använda detta som underlag för vårt förbättringsarbete?



Reflektion efter seminariet...

